

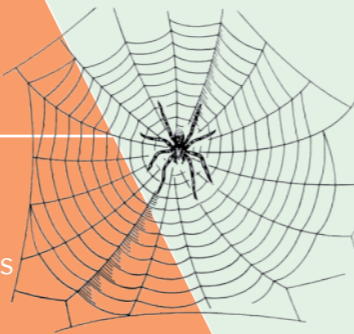
LA HAIE : UN LIEU DE VIE

Pyramide alimentaire de la haie

Chouettes
Vipères
Couleuvres



Hérisson, Merles,
Orvets, Crapauds, Lézards,
Mésanges, Bergeronnettes



Insectes, lapins, écureuils,
mulots, escargots, campagnols



Tous les végétaux qui constituent la haie
avec leurs fruits, graines et feuilles



La haie est un vrai lieu de vie qui offre non seulement un abri sûr, mais aussi de la nourriture à toutes sortes d'animaux, son feuillage et ses épines les mettent à l'abri des intempéries, des regards indiscrets et des prédateurs. Les oiseaux, les mammifères et les invertébrés qui la fréquentent forment avec elle une chaîne alimentaire complète.

Au premier coup d'œil, on peut se poser la question : les cultures proches de la haie sont généralement moins "belles" qu'au milieu du champ (ce fait est dû à la concurrence entre la haie et la culture). Néanmoins, des études très sérieuses montrent que dans un environnement de haies, le rendement des cultures est supérieur de 5 à 15 %. **Pourquoi ?**

Un brise-vent de qualité

Rien de mieux qu'une haie, pour protéger un sol des méfaits du vent du nord : le Mistral. Là où un mur construit par l'homme protège le sol uniquement sur une longueur égale à 2 fois sa hauteur, une haie permet une protection allant de 10 à 20 fois sa hauteur. La présence de différentes strates (herbacée, arbustive, arborée) constitue un mur opaque sur toute sa hauteur : l'effet "brise vent" est renforcé.

Un régulateur du climat

Grâce à son ombre et à son action sur le vent, le sol se dessèche moins en été : la rosée est plus importante. En hiver elle constitue un obstacle très efficace contre les vents forts et les déplacements d'air froid. Ainsi, été comme hiver, la température à sa proximité est plus clémente.

Une fabrique à humus

L'automne et son épais tapis de feuilles mortes fournissent à la terre un engrais naturel important pour son équilibre. Les feuilles mortes sont mangées par les différents insectes, vers, bactéries, vivant dans la haie. Une fois digérées et rejetées, elles deviennent cet engrais si riche en minéraux, très utile pour la régénération des sols.

Une éponge

Avec les fossés, c'est un excellent moyen de réguler les eaux pluviales. Grâce à ses racines, la haie facilite l'infiltration de l'eau dans les nappes phréatiques, ainsi que le drainage du sol. Par cette action, elle limite considérablement l'érosion du sol.

La haie

Un garde manger

Une grande partie des fruits décoratifs sont très appréciés des oiseaux. En choisissant des espèces dont la maturité des fruits est décalée, on fournit une mangeoire grande nature de fin août à fin février. Certains fruits mûrissent très tard comme le lierre et les oiseaux n'y touchent pas tant qu'ils n'ont pas été ramollis par plusieurs gelées successives. Les agriculteurs apprécient la nourriture d'appoint apportée aux oiseaux par la haie d'arbustes à fruits décoratifs et le gîte apporté aux insectivores et pollinisateurs. En fixant ces animaux auxiliaires sur la ferme et en bordure, ils resteront présents au printemps et en été pour protéger les cultures des ravageurs : chenilles, pucerons et bien d'autres parasites.

A TOI DE JOUER !

► Cherche dans la haie, une petite bête
Observe la bien, et répond aux questions !

● Combien a-t-elle de pattes ?

0 4 6 8 10 Plus

● Combien a-t-elle d'ailes ?

0 2 4

● Combien a-t-elle d'antennes ?

0 2 4

Un gîte

Certains insectes sont redoutables pour les cultures. La haie héberge de nombreux insectivores (crapaud, lézard, corneille, coccinelle, mésange, etc) et insectes pollinisateurs (abeille, papillon, chrysope). La haie est un réservoir et une continuité écologique sur le territoire.

Les recherches à la station de Zoologie de l'INRA d'Avignon, ont montré qu'un choix et un assemblage raisonné des essences végétales, favorisent spécifiquement, la présence et la diversité des animaux utiles aux cultures. Les arbustes épineux protègent les oiseaux contre nombre de prédateurs comme les chats, les petits carnivores ou encore les rapaces. Ils les apprécient tout particulièrement pour construire leurs nids. L'ajout d'espèces à feuillage persistant, comme l'arbousier et le laurier, leur assure une protection supplémentaire et permet aux oiseaux de trouver refuge dans la haie durant l'hiver. Lorsqu'ils bénéficient à la fois du gîte et du couvert, les oiseaux ne s'éloignent plus du jardin.

Les fruits nourriront
les auxiliaires !

Les fleurs raviront
les pollinisateurs !

Dans les haies présentes sur la ferme, vous pourrez trouver :



Grenadier



Arbousier



Pistachier térébinthe



Seringat



Romarin



Tilleul