

D'OÙ VIENT L'EAU QUI ARROSE LES CULTURES DE LA FERME DES POSSIBLES ?

Carte du réseau des canaux



... du canal de Carpentras initié par Louis Giraud dès 1853. Le canal de Carpentras, c'est 65km de canal principal creusé de Lagnes à Travaillan (se jette dans l'Aygues), qui desservent 11 000ha de plaines du comtat Venaissin. L'eau qui alimente le canal de Carpentras vient du canal de l'Union Luberon Sorgues Ventoux qui a sa prise d'eau sur la Durance au barrage de Mérindol et distribue l'eau aux différents canaux d'irrigation (l'Isle, Carpentras, Cabedan-neuf, Saint-Julien). De nombreuses ramifications depuis le canal de Carpentras via des canaux secondaires et des filioles permettent d'acheminer l'eau jusqu'aux cultures par arrosage gravitaire. A partir des années 1970, les gestionnaires ont souhaité faire évoluer le réseau d'irrigation et mieux répondre aux attentes des adhérents : un tiers du périmètre gravitaire a été modernisé grâce à sa mise sous pression puis l'eau a été amenée sur des terres situées au dessus de canal.

La ferme des possibles a bénéficié de la mise sous pression du réseau d'irrigation

1 Le canal de Carpentras



La mise sous pression de l'arrosage a nécessité de gros travaux d'aménagement pour enterrer les énormes tuyaux qui amènent l'eau du canal au bassin de stockage.

2 Le bassin de stockage



L'eau du canal est stockée dans un bassin pour permettre à tous les usagers (agriculteurs, particuliers...) d'avoir suffisamment d'eau en même temps dans leurs tuyaux.

3 La station de pompage



C'est un bâtiment qui abrite de grosses pompes qui aspirent l'eau du bassin pour la distribuer sous pression dans les tuyaux enterrés jusqu'au bord des champs.

4 La borne d'arrosage

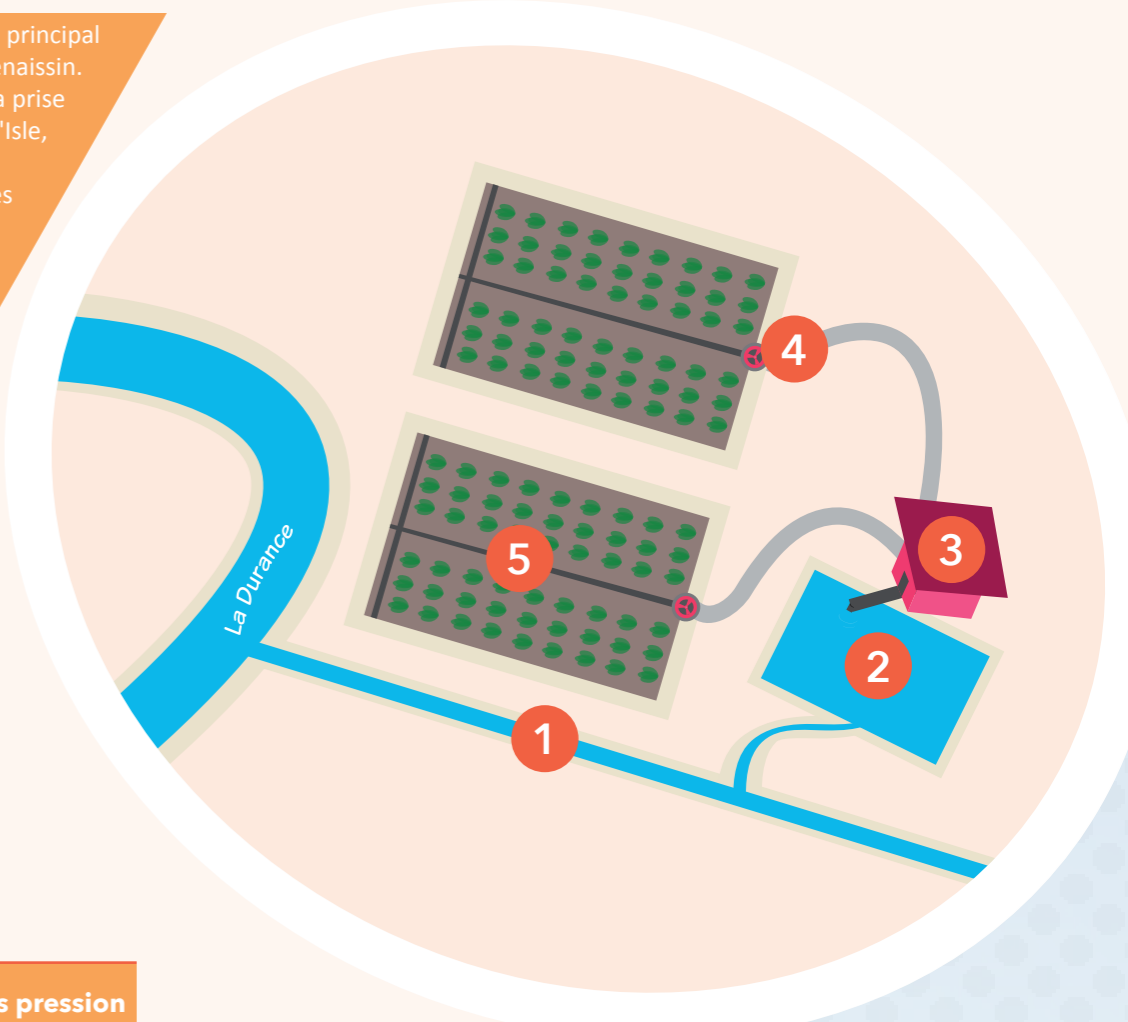


Elle est située en bord de champs, l'agriculteur ouvre sa borne qui enclenche les pompes de la station de pompage et apporte l'eau dans son système d'irrigation.

5 L'irrigation sous pression

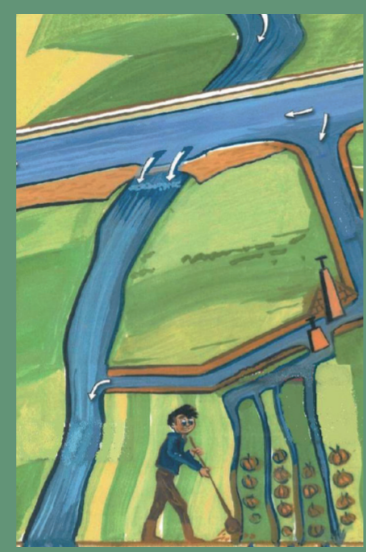


L'agriculteur arrose ses cultures avec des tuyaux en goutte à goutte ou par aspersion en fonction des cultures.



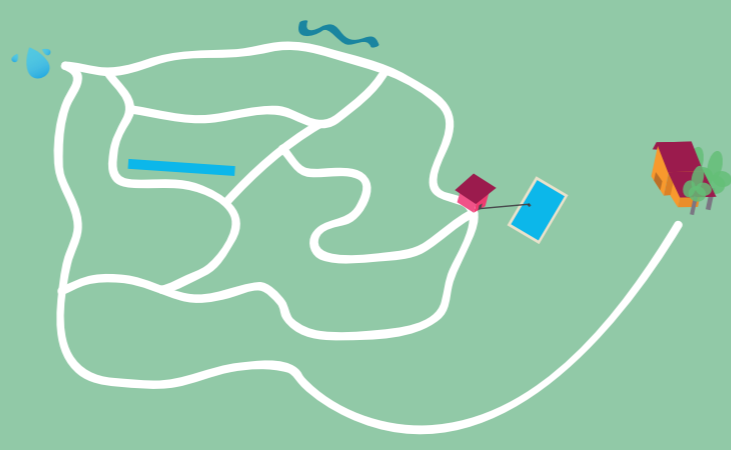
Autre mode d'irrigation : L'irrigation gravitaire

Cette fois-ci, l'eau amenée par le canal de Carpentras passe dans une filiole. Les filioles sont mises en eau au printemps par les gestionnaires après ouverture des vannes. Chaque filiole est utilisée par plusieurs agriculteurs chacun ayant une trappe pour ouvrir ou fermer l'arrivée d'eau dans leur champs, ces trappes s'appellent des martelières. L'eau s'écoule alors dans les champs suivant la pente. C'est l'arrosage gravitaire.



A TOI DE JOUER !

- ▶ Aide l'eau à rejoindre la ferme !
- ▶ L'ordre à respecter



- la Durance
- le canal
- la station de pompage
- la ferme